



Что такое диспансеризация?

Диспансеризация - это комплекс мероприятий, включающий в себя профилактический медицинский осмотр и дополнительные методы обследований, проводимых в целях оценки состояния здоровья (включая определение группы здоровья и группы диспансерного наблюдения) и осуществляемых в отношении определенных групп населения в соответствии с законодательством Российской Федерации.





Кто проходит диспансеризацию?

Диспансеризация проводится:

- 1 раз в 3 года в возрасте от 18 до 39 лет
включительно;
- ежегодно в возрасте 40 лет и старше.





Для чего нужна диспансеризация?

Диспансеризация проводится с целью раннего выявления хронических неинфекционных заболеваний, являющихся основной причиной инвалидности и преждевременной смертности населения Российской Федерации, к которым относятся:

- болезни системы кровообращения и в первую очередь ишемическая болезнь сердца и цереброваскулярные заболевания;
- злокачественные новообразования;
- сахарный диабет;
- хронические болезни легких.

Указанные болезни обуславливают более 80% всей инвалидности и смертности населения нашей страны.

Кроме того, диспансеризация направлена на выявление и коррекцию основных факторов риска развития указанных заболеваний, к которым относятся:

- повышенный уровень артериального давления;
- повышенный уровень холестерина в крови;
- повышенный уровень глюкозы в крови;
- курение табака;
- пагубное потребление алкоголя;
- нерациональное питание;
- низкая физическая активность;
- избыточная масса тела или ожирение.

ДИСПАНСЕРИЗАЦИЯ

**Найди время для
своего здоровья!**



Что входит в диспансеризацию?

Диспансеризация проводится в два этапа.

I этап диспансеризации включает:



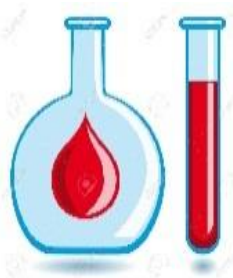
опрос (анкетирование)



антропометрию (измерение роста, массы тела, окружности талии), расчет индекса массы тела



измерение артериального давления



определение уровня общего холестерина в крови, определение уровня глюкозы в крови натощак, общий анализ крови (для граждан от 40 лет и старше), определение ПСА в крови (для мужчин в возрасте 45 лет и 51 года)



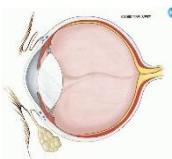
определение относительного сердечно-сосудистого риска (гражданам 18 - 39 лет), и абсолютного сердечно-сосудистого риска (гражданам 40 - 64 лет)



флюорографию легких



электрокардиографию в покое (при первом прохождении профилактического медицинского осмотра, далее в возрасте 40 лет и старше)



измерение внутриглазного давления (при первом прохождении профилактического медицинского осмотра, далее в возрасте 40 лет и старше)



осмотр фельдшером (акушеркой), со взятием мазка на цитологическое исследование (для женщин в возрасте от 30 до 60 лет 1 раз в 3 года)



маммографию молочных желез (для женщин от 39 лет 1 раз в 2 года)



исследование кала на скрытую кровь (для граждан старше 40 лет 1 раз в 2 года)



эзофагогастродуоденоскопия (для граждан 45 лет)



краткое индивидуальное профилактическое консультирование

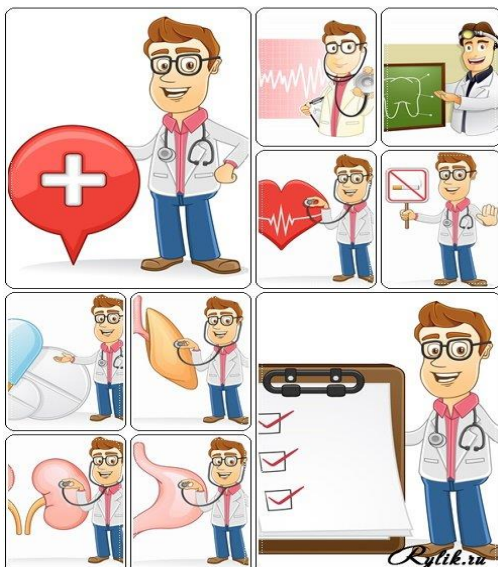


прием (осмотр) врачом-терапевтом

II этап диспансеризации включает следующие исследования, при наличии показаний, выявленных во время 1 этапа:



- консультацию врачом-неврологом
- консультацию врачом-урологом
- консультацию врачом-колопроктологом
- консультацию врачом-акушером-гинекологом
- консультацию врачом-оториноларингологом
- консультацию врачом-офтальмологом
- прием (осмотр) врачом-терапевтом



- дуплексное сканирование брахицефальных артерий
- колоноскопию
- эзофагогастродуоденоскопию
- рентгенографию легких, КТ легких
- спирометрию
- проведение индивидуального или группового углубленного профилактического консультирования



Где можно пройти диспансеризацию?

Для прохождения диспансеризации вам необходимо обратиться к участковому терапевту, либо в кабинет профилактики в поликлинику по месту жительства:

- Поликлиника № 3, ул. Постышева, д. 57/3 кабинет № 22 (1 этаж)
Ежедневно с 8.00 до 18.00. Информация по телефону 93-94-58
- Поликлиника №12, ул. Куконковых, д. 141 кабинет №14 (2 этаж)
Ежедневно с 8.00 до 18.00. Информация по телефону 93-39-41
- Поликлиника №11, ул. Шубиных, д. 3А кабинет № 27
Ежедневно с 8.00 до 16.00 Информация по телефону 53-12-43

**Диспансеризация по субботам:
каждая третья суббота месяца с 9.00 до 13.00**



Сколько времени занимает диспансеризация?

Прохождение диспансеризации, как правило, требует два визита.

Первый визит занимает ориентировочно около 1 часа.

Второй визит через 1 - 2 дня (зависит от длительности времени, необходимого для поступления к врачу результатов Ваших исследований) к врачу-терапевту по времени занимает около 1 часа.

Если по результатам диспансеризации у Вас выявлено подозрение на наличие хронического неинфекционного заболевания или высокий и очень высокий суммарный сердечно-сосудистый риск, участковый врач сообщает Вам об этом и направляет на дополнительное исследование или на углубленное профилактическое консультирование.